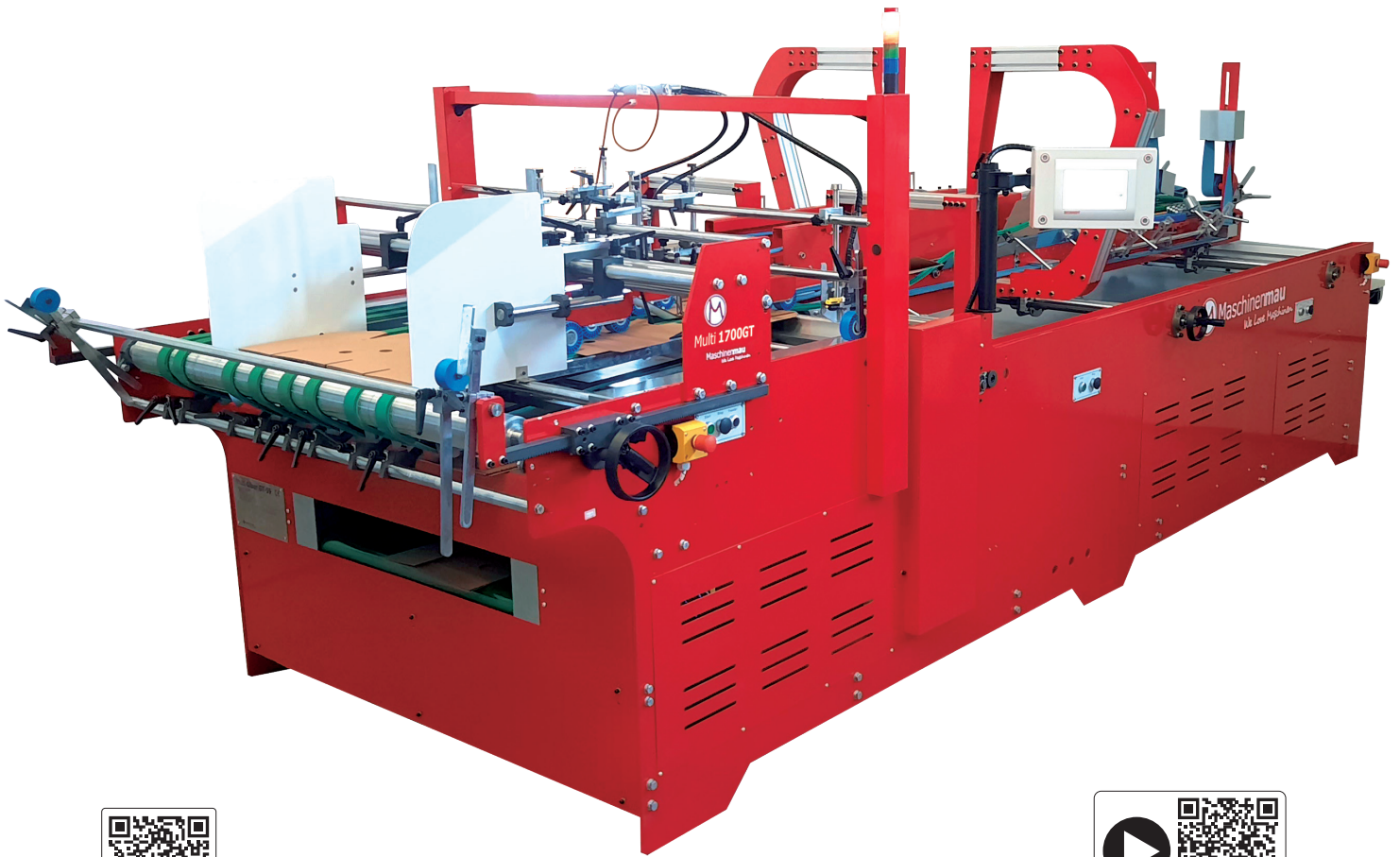




Maschinenmau

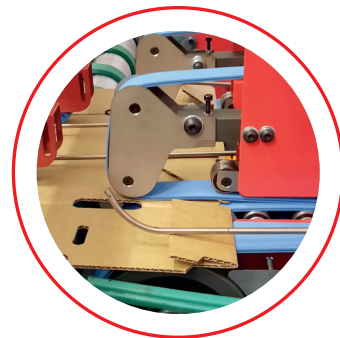
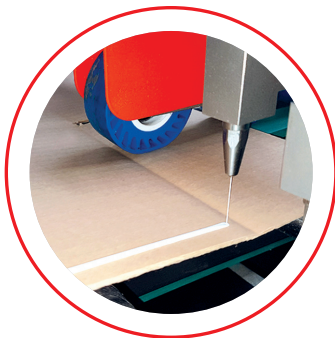
We Love Maschinen



PLUS D'INFOS



VIDÉOS



Multi-Gluer 1700GT

Plieuse / Colleuse pour caisses américaines et fonds autos
avec 3 points de colle, 4 points de colle disponible*

* à partir de fin 2023



Multi-Gluer 1700GT

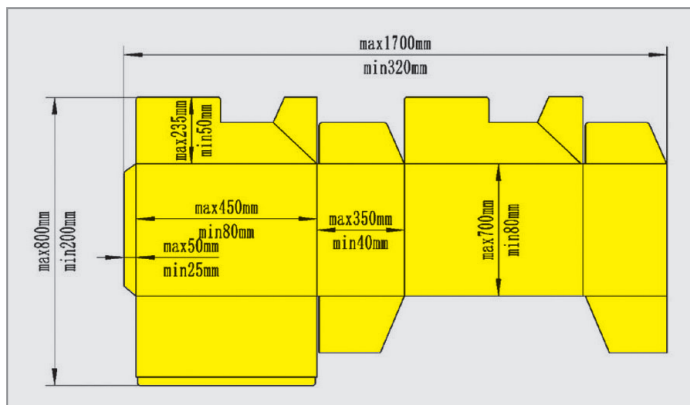
Description

- plieuse-colleuse semi-automatique facile à utiliser pour la jonction des caisses américaines et des fonds-autos par 3 points de colle, 4 point de colle disponible à partir de fin 2023
- système adhésif avec entretien facile de Baumer hhs
- ordinateur de bord Beckhoff
- même les plaques contre-collées ou imprimées ne sont pas marquées, grâce aux courroies d'entraînement souples
- travaille facilement les Fefco en groupes 02, 03, 05, et 07
- affichage multi-langue ; français / anglais / allemand / autres
- courroies d'entraînement en continu à vitesse variable
- dimensions maxi :
caisses américaines : 1700 x 800 mm
fonds autos : 1700 x 800 mm
- conception de machine compacte – peu d'encombrement
- mises en route rapide avec outils fermeture éclair

Specifications techniques

Dimensions	5500 x 2700 x 1780 mm
Poids	2900 kg environs
Dimensions de plaque maxi	1700 x 800 mm
Dimensions de plaque mini	400 x 155 mm
Matériel	Carton ondulé jusqu'en double cannelure, aussi les plaques laminées et imprimées
Colle	Colle froide (Option : Hotmelt)
Vitesses des courroies de transport : Bande transporteuse en haut Bande transporteuse en bas	0-45 m/min 0-15 m/min
Puissance	2,5kW
Alimentation électrique	400V, 50Hz, 3~
Alimentation d'air	6 bar
Système de collage	Baumer hhs
Système de contrôle	Beckhoff

Crash Lock



Options

- Table de récupération des plaques avec appareil de maintien
- Système d'adhésif Baumer hhs à haute pression
- Système hotmelt
- Platform d'accès large
- Convoyeur dédié
- Convoyeur de sortie avec cerceuse Easy Strapper ES-5
- Multi-Bot et Multi-Bot S pour la sortie automatique et le cerclage des boîtes

Abmessungen

